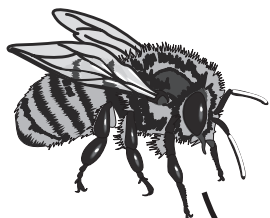


ACTIVITÉS DE LECTURE :

objectif : repérage d'un mot parmi d'autres.

consigne : tu trouves les mots "abeille", tu les entoures d'une forme de fleur, puis tu traces le "chemin de l'abeille" de fleur en fleur, sans en oublier, jusqu'à la ruche.



abrité

abeille

famille

corbeille

abeille

abeille

abeille

abeille

merveille

aiguille

feuille

abeille

abeille

treille

abeille

abrégé

abeille

abricot

abeille

